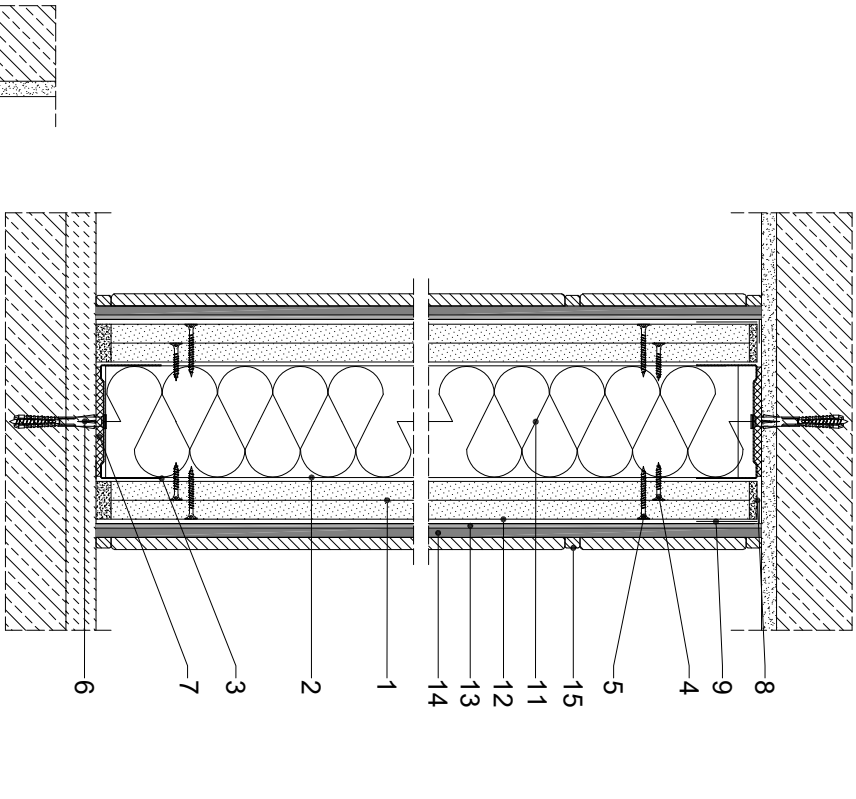


PODSTAWOWE ELEMENTY KONSTRUKCJI			PRZYGOTOWANIE POWIERZCHNI POD PŁYTKI	DOPUSZCZALNE OBCIĄŻENIE ŚCIANY PŁYTKAMI
KONSTRUKCJA	OPŁYTOWANIE	WYPEŁNIENIE WETNA MINERALNA	PEŁN GRUNTUJĄCY HYDROIZOLACJA	[kg/m <sup>2</sup> ]
CW/UW/ ULTRASTIL® lub ULTRASTIL® HYDROPROFIL	Płyta gipsowo- kartonowa RIGIPS PRO 2x12,5	ISOVER Aku-Płyta/ Akuplat® lub Polterm Uni	weber.tec 822 lub webertec Superflex D3	25

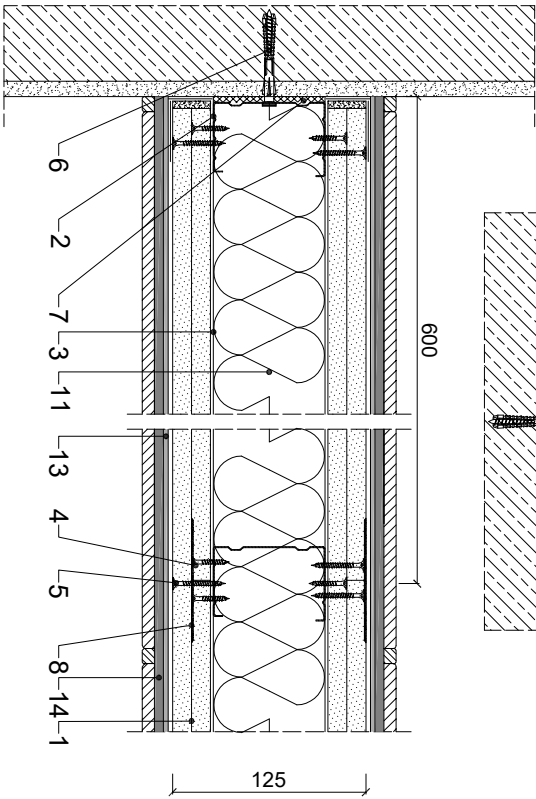
Parametry techniczne listwy działowej według konkretnego systemu bez wyliczania powierzchni.



#### Zapotrzebowanie materiałowe na 1m<sup>2</sup>

MATERIAŁ	ZUŻYTCIE
1 Płyta gipsowo-kartonowa RIGIPS PRO (4PRO <sup>TM</sup> ) Hydro typ H2 lub Fire+ Hydro typ DFH2 gr. 2x12,5 mm	4,00 m <sup>2</sup>
2 Profil Rigips CW ULTRASTIL® lub ULTRASTIL® HYDROPROFIL C3	1,80 m
3 Profil Rigips UW ULTRASTIL® lub ULTRASTIL® HYDROPROFIL C3	0,70 m
4 Wkręt Rigips TN 25 co 750 mm	9,00 szt
5 Wkręt Rigips TN 35 co 250 mm	24,00 szt
6 Kołek rozporowy min Ø 6 co max. 1000 mm	1,50 szt
7 Taśma uszczelniająca piankowa RIGIPS	1,10 m
8 Masa szpachlowa konstrukcyjna RIGIPS: VARIO, Premium Light, Q1 Zaczyna, SUPER	1,00 kg
9 Taśma spoinowa RIGIPS	2,80 m
10 Masa szpachlowa wykończeniowa RIGIPS: Premium Light, ProMix Finish Plus, Q2-Q3 Kończy, GOTOWA Q2-Q3 Kończy lub SUPER	0,20 kg
11 Wetna mineralna szklana lub skalna np.: ISOVER Aku-Płyta / Akuplat® lub Polterm Uni	1,00 m <sup>2</sup>
12 Płyn gruntujący weber.PG212	0,20 kg
13 Płynna folia uszczelniająca weber.tec 822	1,20 kg
14 Zaprawa klejowa WEBER lub klej WEBER - dobór zależny od rodzaju płytek	1,35 kg/m <sup>2</sup> /mm
15 Elastyczna fuga do płytek ceramicznych weber.fug 877	1 kg

1) Wyliczenie zapotrzebowania zgodnie z tabelami na s. 41-4-19 w Katalogu rozwiązań systemowych TDAL Wydanie 2022.  
Należy pamiętać, że materiały mają charakter przybliżony i nie zawierają odpadów.



Saint-Gobain Construction Products Polska Sp. z o.o.  
Biuro RIGIPS w Warszawie  
ul. Cyberektyki 9, 02-677 Warszawa  
Biuro Doradztwa Technicznego: 800 163 121  
E-mail: doradcy.techniczny@saint-gobain.com  
rigips.pl  
BDO 000006702

Obiekt:			
Lokalizacja:			
Tytuł rysunku:	Ściana działowa Rigips 3.40.05 HYDRO z wykończeniem		
Data:	Skala:	Nr detalu:	Opracował:
	1:5	3.40.05 HYDRO z w.	